



**КОМИТЕТ ИМУЩЕСТВЕННЫХ ОТНОШЕНИЙ
АДМИНИСТРАЦИИ ПЕРМСКОГО МУНИЦИПАЛЬНОГО ОКРУГА**

РЕШЕНИЕ

о размещении объектов № 81

Пермский край
Пермский округ

19.01.2024

Комитет имущественных отношений администрации Пермского муниципального округа разрешает Публичному акционерному обществу «Россети Урал» (ИНН 6671163413, ОГРН 1056604000970, почтовый адрес: 620026, г. Екатеринбург, ул. Мамина Сибиряка, д. 140)

размещение объекта: «Строительство ВЛ 0,4 кВ с установкой ПУ для электроснабжения села Троица (4500087848)(Помыткина С.А.)»

на землях муниципальной собственности

на срок бессрочно

Местоположение: Пермский край, Пермский муниципальный округ, с. Троица, ул. Рябиновая

Приложение: схема предполагаемых к использованию земель или земельных участков.

Особые условия использования:

1) При установке опор электросетевого хозяйства учесть параметры ширины проезда улично-дорожной сети, во избежание сужения полосы отвода дороги. Установить опоры на расстоянии не более 2 метров от границ земельного участка.

2) При условии получения разрешения на производство земляных работ.

Заместитель председателя комитета


(подпись, печать)

М.В. Королева



Схема предполагаемых к использованию земель или части земельного участка

Объект: "Строительство ВЛ 0,4 кВ с установкой ПУ для электроснабжения села Троица (4500087848) (Помыткина С.А.)"

Местоположение: Пермский край, Пермский муниципальный округ, с. Троица, ул. Рябиновая

Площадь земель или части земельного участка, кв. м.: 934

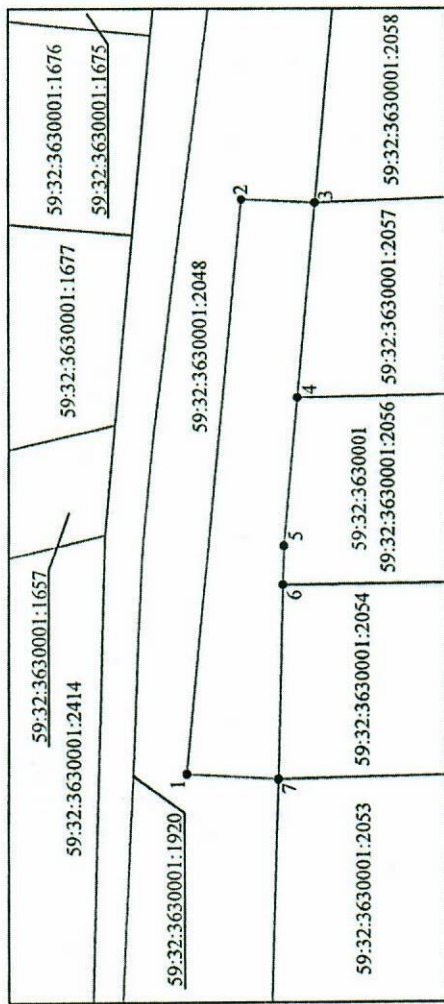
Категория земель: Земли населенных пунктов

Вид разрешенного использования земельного участка:

Цель использования: Под объекты инженерного оборудования электроснабжения (Строительство ВЛ 0,4 кВ с установкой ПУ для электроснабжения села Троица (4500087848) (Помыткина С.А.))

Описание границ смежных землепользователей:

- от точки 1 до точки 3 по территории земельного участка с кадастровым номером 59:32:3630001:2048;
- от точки 3 до точки 4 по границе земельного участка с кадастровым номером 59:32:3630001:2057;
- от точки 4 до точки 6 по границе земельного участка с кадастровым номером 59:32:3630001:2056;
- от точки 6 до точки 7 по границе земельного участка с кадастровым номером 59:32:3630001:2054;
- от точки 7 до точки 1 по территории земельного участка с кадастровым номером 59:32:3630001:2048



1:1000

Условные обозначения:

- предполагаемые к использованию земли;
- существующая часть границы, имеющаяся в ЕГРН сведения о которой достаточны для определения ее местоположения;
- граница кадастрового квартала;
- характерная точка границы испрашиваемого земельного участка;
- границы зон, с особыми условиями использования территории внесенные в ЕГРН;

Каталог координат характерных точек	Координаты МСК-59, Зона 2, м.	
	X	Y
Обозначение точек границ 1	516745,77	2263230,65
2	516737,74	2263312,59
3	516727,05	2263312,11
4	516729,62	2263284,53
5	516731,62	2263263,15
6	516731,76	2263257,43
7	516732,41	2263229,98
1	516745,77	2263230,65

Заявитель: _____

М. Кузнецов Е.В.